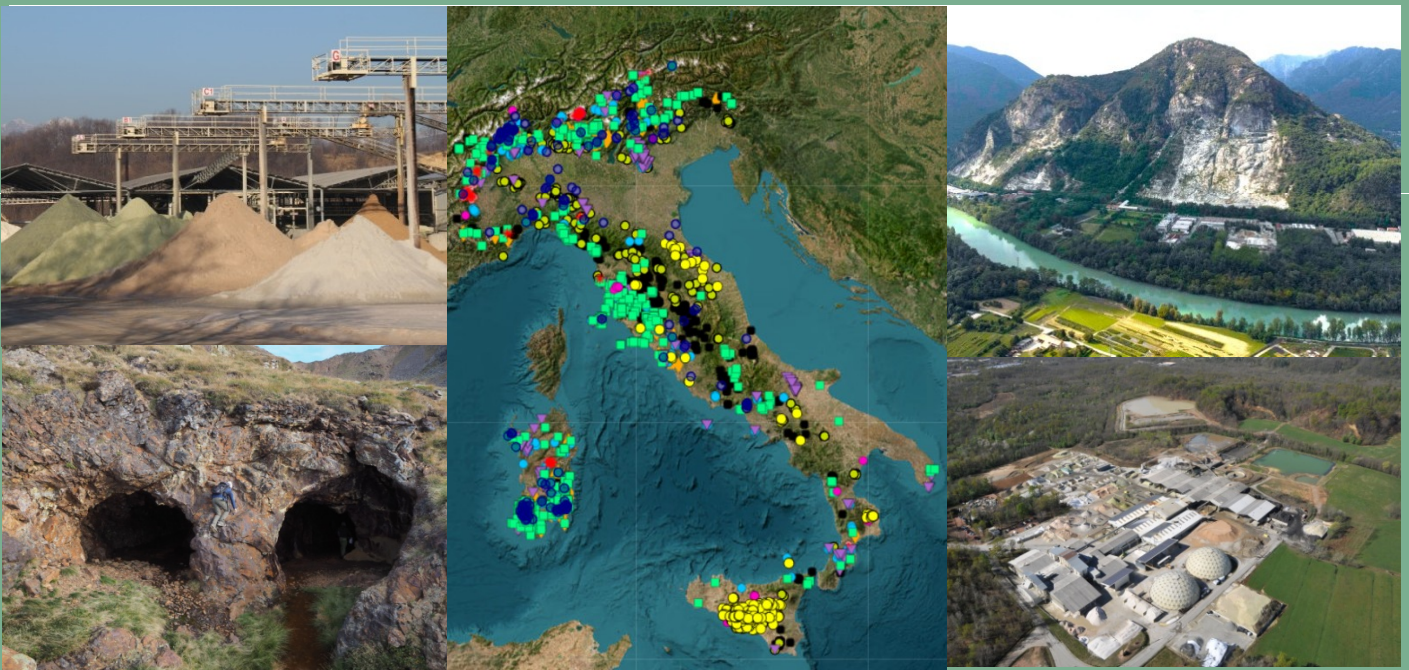




## Workshop

# MATERIE PRIME PER INDUSTRIA E MATERIE PRIME CRITICHE: PROSPETTIVE DI SOSTENIBILITÀ AMBIENTALI ED ECONOMICHE



**QUANDO:** 16 aprile 2026 ore 9.00

**DOVE:** Sala Trasparenza – Palazzo Unico Regionale – Piazza  
Piemonte, 1 – Torino



**Politecnico  
di Torino**



Con il patrocinio di:





## Programma

- 8:30-9:00:** Registrazione partecipanti
- 9.00-9.30:** Saluti istituzionali (Regione Piemonte, CNG, Ordine Regionale dei Geologi del Piemonte, ANIM, Assorisorse).

### Sezione 1 - La politica europea e la ricaduta nazionale delle materie prime critiche

*Coordinatore: Sabrina Bonetto – Università di Torino*

- 9.30-9.50** *“Non è solo geologia: dalla conoscenza del sottosuolo agli strumenti per trasformare le performance del settore minerario”.*  
David Govoni – Federazione Europea dei Geologi (FEG)
- 9.50-10.10** *“Il CRM Act e il Programma Nazionale di Esplorazione”.*  
Fiorenzo Fumanti – ISPRA
- 10.10-10.30** *“Materie Prime: le sfide economiche, sociali e infrastrutturali”.*  
Emanuele Emani - CNG
- 10.30-10.50** *“Per una strategia nazionale per l'estrazione di materie prime per l'industria, comprese quelle critiche”.*  
Domenico Savoca – ANIM

**10.50-11.20 - Coffee break**

### Sezione 2 - Le materie prime di rilevanza nazionale per l'industria, comprese quelle critiche: il ruolo dei professionisti, delle Organizzazioni industriali e della ricerca applicate

*Coordinatore: Rossana Bellopede – Politecnico di Torino*

- 11.20-11.40:** *“Navigare tra normativa ambientale e mineraria: dieci anni di esperienza nella richiesta di permessi di ricerca per metalli”.*  
Franco Monticelli - Ordine Regionale dei Geologi del Piemonte



**Politecnico di Torino**



Con il patrocinio di:





- 11.40-12.00:** *“L'applicazione di tecniche geofisiche e la ricostruzione tridimensionale dei giacimenti. Esempi di applicazioni ai minerali per uso industriale”.*  
Francesca Pace – DIATI (Politecnico di Torino); Chiara Caselle – DST (Università di Torino)
- 12.00-12.20:** *“Senza materie prime non c'è sviluppo: il ruolo di Assorisorse per la creazione di una filiera estrattiva”.*  
Tiziano Mestriner – Assorisorse
- 12.20-12.40:** *“L'attuale realtà delle imprese estrattive in Piemonte e il ruolo di Confindustria”.*  
Carlo Colombino - Confindustria Piemonte

**12.40 - 14.30: PAUSA PRANZO**

**Sessione 3 - La ricaduta a livello regionale delle politiche per lo sviluppo delle materie prime per l'industria, comprese quelle critiche: il caso della Regione Piemonte**  
Coordinatore: Franco Monticelli (Ordine Geologi Piemonte)

- 14.30-14.50:** *“La valorizzazione delle georisorse e del patrimonio minerario della Regione Piemonte”.*  
Pietro Mosca - CNR-IGG; Sabrina Bonetto – DST (Università di Torino); Paola Bernardelli; Michelangelo Gilli – Regione Piemonte
- 14.50-15.10:** *“La circolarità come principio fondante le strategie del Gruppo Minerali: prospettive industriali e ricerca applicata”.*  
Ivano Menso - Minerali Industriali
- 15.10-15.30:** *“Imerys Talc Italy e la miniera in sottosuolo di Rodoretto”.*  
Kosman Rivolti e Sara Eremita - Imerys



**Politecnico di Torino**



Con il patrocinio di:





## Sessione 4 - La promozione della sostenibilità delle attività estrattive di minerali industriali e il ruolo delle regioni: l'accettabilità sociale e gli aspetti ambientali e di sicurezza

Coordinatore: *Giovanni De Caterini (ANIM)*

**15.30-15.50:** *“Progetto URBES: geo-localizzazione e caratterizzazione nazionale dei depositi di MPCs secondarie”.*

*Daniele Spizzichino – ISPRA*

**15.50-16.10:** *“Accettabilità sociale nel settore estrattivo: analisi di casi studio per la definizione di linee guida e metodologie”.*

*Rossana Bellopede e Alvisè Mattozzi - DIATI (Politecnico di Torino)*

### **Tavola rotonda:**

**Paola Bernardelli** (Regione Piemonte); **Giovanni Capulli** (CNG); **Franco Monticelli** (Ordine Geologi Piemonte); **Francesca Zarri** (Assorisorse); **Domenico Savoca** (ANIM); **Paola Marini** (Politecnico di Torino); **Sabrina Bonetto** (Università di Torino).

**Iscrizione obbligatoria entro il 15.04.26 ore 12.00 al seguente link:**

<https://docs.google.com/forms/d/e/1FAIpQLSfvABw2JE3x3xIQ31HNcz9xKDHYN1PCfMyj6HJZ4oOQEivVw/viewform>

**fino ad esaurimento posti in sala (100 posti massimi)**

*Il giorno 17 aprile 2016 sono previste le visite tecniche presso i seguenti siti minerari:*

- stabilimento SASIL a Brusnengo (BI) in Regione Dosso (**Minerali Industriali**);

-miniera di Talco di Rodoretto, in loc. Pomeifrè - Prali, (TO) (**Imerys**)

*I dettagli in merito all'orario e punti di ritrovo verranno condivisi il giorno 16 aprile durante lo svolgimento del Workshop.*

*Sarà necessario registrarsi per partecipare a ciascuna delle visite tecniche previste considerando un numero massimo di partecipanti pari a 16 per il sito minerario della Imerys.*

*Per l'accesso ai siti minerari sono obbligatori i DPI individuali (scarpe antinfortunistiche, casco e giubbotto ad alta visibilità)*

**La partecipazione alle visite tecniche del 17 aprile richiede la registrazione al seguente link entro le ore 12.00 del 15 aprile:**

[https://docs.google.com/forms/d/e/1FAIpQLSc7KP9JucD7Bh-PcEs\\_bNW\\_6LXz1cA\\_uiFq\\_0kyfSqdyhMB7w/viewform](https://docs.google.com/forms/d/e/1FAIpQLSc7KP9JucD7Bh-PcEs_bNW_6LXz1cA_uiFq_0kyfSqdyhMB7w/viewform)

**Gli eventi saranno validi ai fini del riconoscimento dei crediti APC**



**Politecnico di Torino**



Con il patrocinio di:

